

*Your
Quality Time.*



EURA MOBIL



***Xtúra* FRIHET PÅ RIKTIGT**



HITTA DINA EGNA SMULTRONSTÄLLEN

Med nya Xtura kan du upptäcka nästan obegränsade möjligheter att omvandla mobil fritid till mobil frihet. 4x4-hjulsdriften erbjuder säker framkomlighet även vid dåliga vägförhållanden. Med greppsäkra allroad-däck som tillval och en vridstyv konstruktion erövrar Xtura även svår terräng, långt ute i vildmarken. I Overland-versionen får du dessutom plats med skrymmande extrabagage på takrelingen med universalfästen och stege.

SKAPA DIN EGEN FRIHET

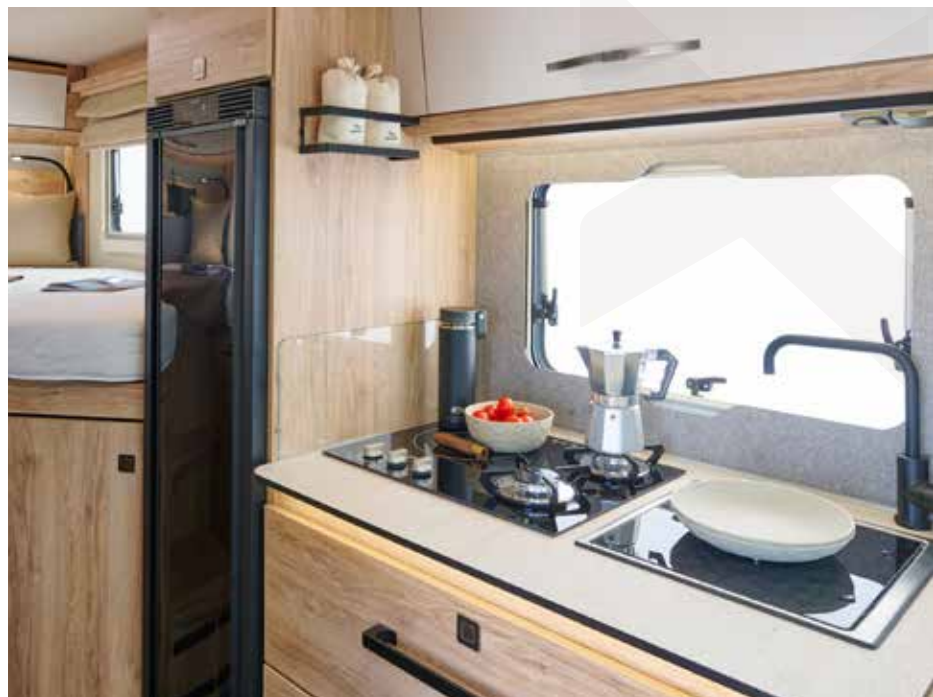
Xtura är ett riktigt dynamitpaket – Med den kan du både hitta dina egna smultronställen och stanna kvar där. Med 330Ah litiumbatteriet inklusive växelriktare och solcellsanläggning på taket (tillval) kan du säkra energiförsörjningen under flera dagar. Även den tekniska utrustningen skapar möjligheter till både frihet och komfort. Kompressorkylskåp, kombinerad (2x) gas- och induktionshäll och en 3KW växelriktare erbjuder komfort och maximal frihet.



X LÄNGTA BORT UTAN ATT LÄNGTA HEM

I interiören på nya Xtura tar du med din egen värld på resan. Den ljusa, inbjudande interiören med dekor i Chalet-ek och lika eleganta som praktiska filtstickor är ditt eget personliga krypin där du njuter av livet. I köket kommer du lägga märke till den kombinerade gas- och induktionshällen, de mattsvarta armaturerna samt praktiska detaljer, t.ex. handdukhållarna som är elegant inbyggda i lådfronterna. Med hjälp av varmvattenuppvärmningen får du en exakt komforttemperatur, som till och med erbjuder angenäm värme i ovangolvet.



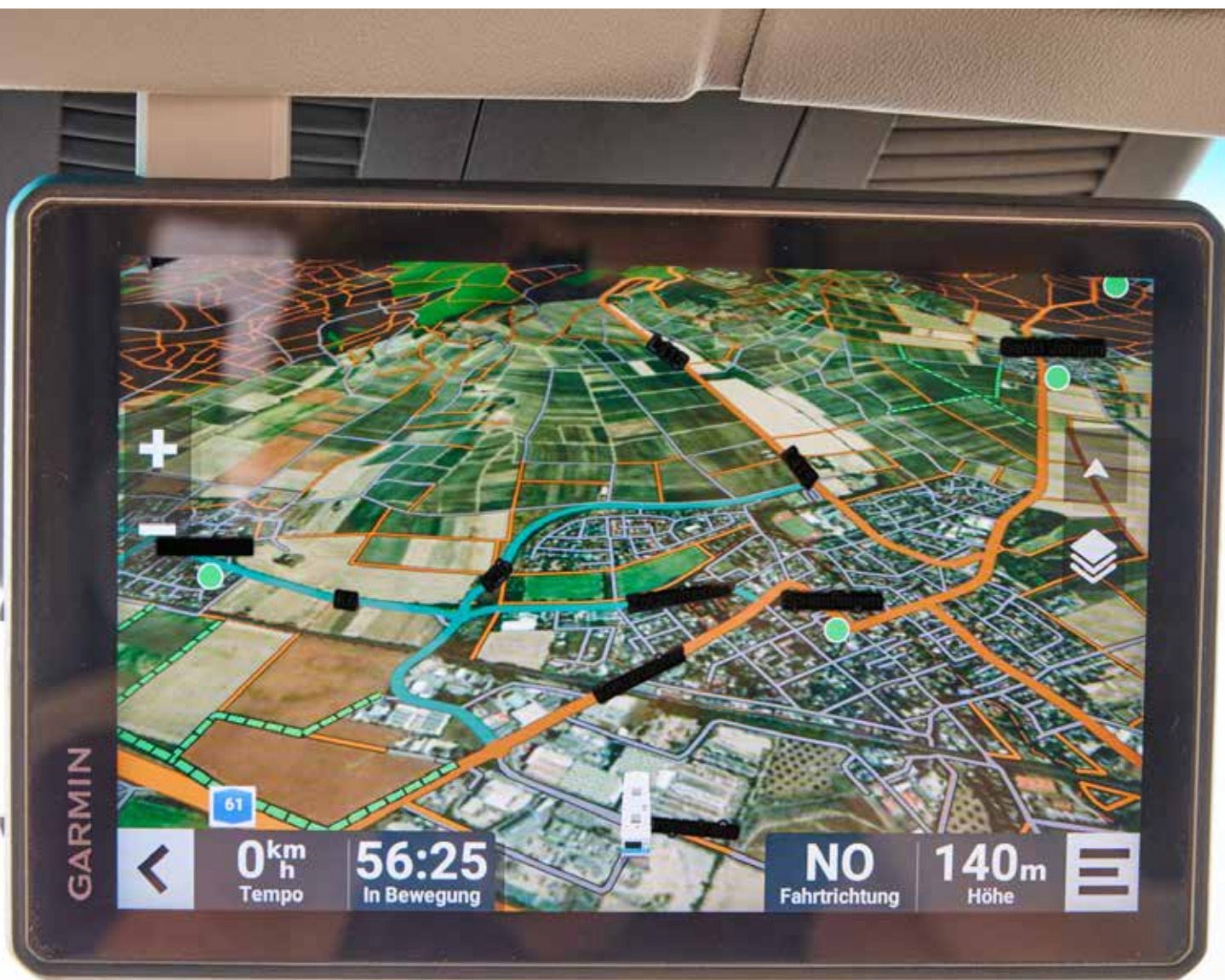


ÅK PÅ AVKOPPLANDE UPPTÄCKSFÄRD

Komfort och avkoppling spelar en avgörande roll i Xtura trots en överskådlig totalängd som är märkbart mindre än 7m och en bredd på endast 2,20m: Räkna med fantastisk avkoppling under långresor på de bekväma enkelsängarna med en madrasslängd på vardera 1,95m. I garaget som ligger därunder fäster du enkelt och säkert cyklar och andra sportartiklar med hjälp av fästskenor. Och den smarta utformningen av tvättrummet med svängbar duschvägg erbjuder lösningar för alla hygienbehov.

PÅ OBEKANTA PLATSER MED FULL KONTROLL

För att en resa till okända platser inte ska leda dig på villovägar, håller Xtura alltid rätt kurs med tillvalet Garmin- World Wide Navigation, även utanför från det allmänna vägnätet. En mobilnätberoende nödsamtalsfunktion med satellitstöd erbjuder ytterligare säkerhet. Men din Xtura är oavsett lättskött på långresor - via Daimler Benz Truck-servicenät och Empiribus-systems servicenät är grundfordonet och elektroniksystemet i rätt händer vid behov, även i många länder utanför Europa.





BYGGD FÖR ATT HÅLLA

Den elegans som redan den dynamiska designen med den eleganta kåpan och de markanta påbyggnadsdelarna utstrålar, bekräftas av de inre värdena. Tekniken Eura Mobil Sealed Structure är utgångspunkten för den robusta träfria påbyggnadskonstruktionen i Xtura. Skivorna av glasfiberkomposit limmas heltäckande över aluminiumprofilerna med höghållfast industrilim, och förseglas utan några fogar. Resultatet är en extremt vridhållfast kaross med lång livslängd (10 års täthetsgaranti) och hög motståndskraft mot väderpåverkan eller kemisk, samt mekanisk påverkan.

VARDE LJUS!

Xtura sätter en helt ny måttstock för belysningens prestanda. Högp-
restanda-LED-ljusrampen (tillval) som är monterad på förarhytten,
kan även kopplas till strålkastarläge under körning. Bak och vid sidan
på räcknet sitter det markeringslampor som lyser upp ställplatsen eller
underlättar t.ex. vid lastning eller manövrering i mörker. En ljuseffekt
på totalt mer än 21 000 gör natten till dag vid behov.





FRIHET PÅ RIKTIGT

Självständig energiförsörjning upp till 20 dagar eller mer? – Det är utmaningar som Xtura älskar. Bilens eget "kraftverk", ett 330Ah kraftfullt litiumbatteri och 2x 135 Wp högprestanda-solpaneler på takhållaren plus ytterligare effekt från utfällbara mobila solpaneler skapar förutsättningar för extremt lång oberoende energiförsörjning.

Beroende på dina körförhållanden kan du till och med förbli oberoende av elätet ännu längre. Detta eftersom Xtura har en förstärkt generator med en 60 A laddningseffekt, som fyller på batteriet under färd. Med en 3 KW växelriktare/landströmladdare har du gott om reserver för batteriladdning, matlagning, klimatanläggning eller andra enskilda förbrukare. En "Power Sharing"-styrning hjälper till att fördela landströmsresurserna optimalt. Via Empiribus-styrda indikatorer på en Bord-Control-panel får du dessutom en komfortabel komplett översikt över alla viktiga prestandaparametrar och information om elsystemets reserver.

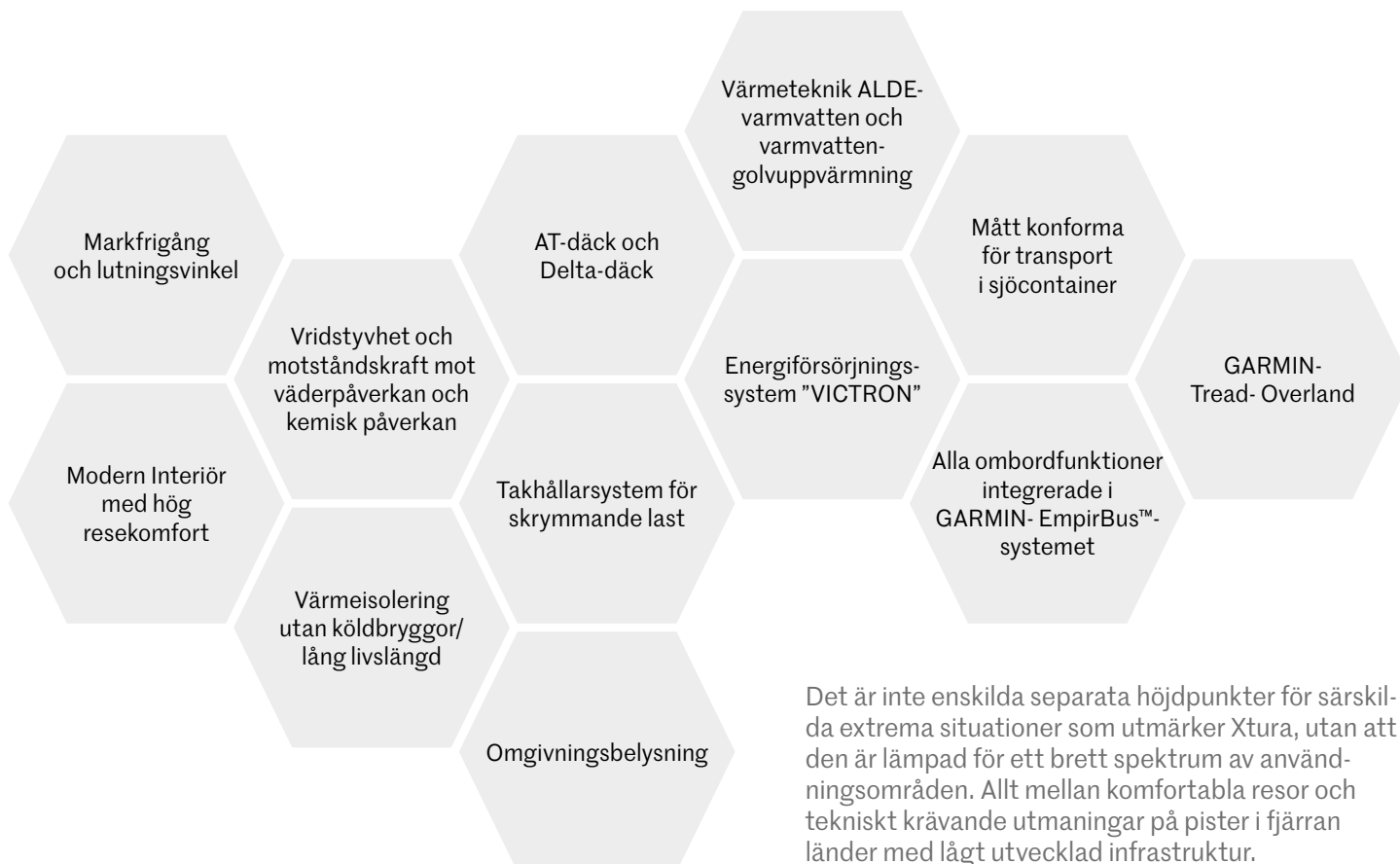
LÅNGFÄRDSKONCEPTET - EN ÖVERSIKT

1. Påbyggnadskoncept för långfärd och pist
2. Sealed Structure Technologie
3. Offroad- och långfärdsutrustning
4. Allvädersprestanda
5. Självständig energiförsörjning >30 dagar
6. Styrning ombord
7. Offroad-navigation och säkerhet

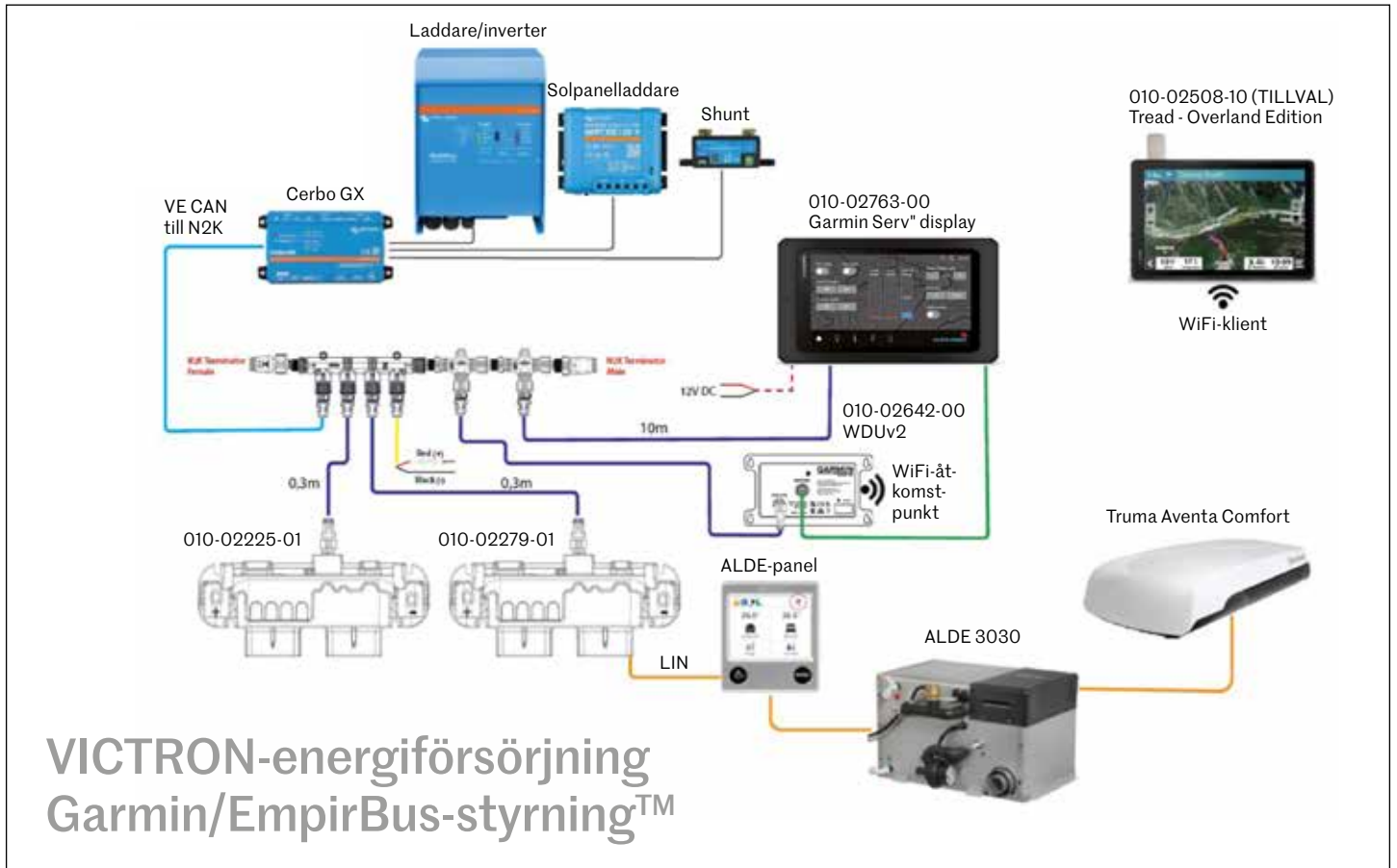
Xtura utmärker sig som en kreativt genomtänkt och systemövergripande konstruerad husbil.



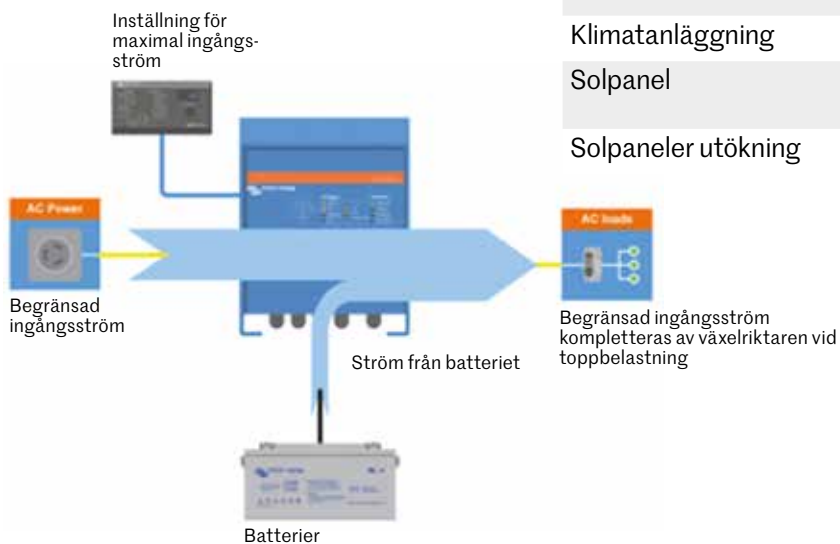
KOMPONENTERNA GÖR DET MÖJLIGT



SJÄLVSTÄNDIGT ENERGISYSTEM MED BUSSTYRNING



POWER SHARING VICTRON Multiplus



Eura Mobil Xtura

Växelriktare/ landströmhantering	Landströmstöd (Power Sharing)
Eluttag	Alla eluttag försörjs
Spishäll	Gas och induction, även via växelriktare
Klimatanläggning	Via växelriktare och landström
Solpanel	Glas-rammoduler 2 x 135 Wp = 270 Wp
Solpaneler utökning	Tillval: Solcellsväska 190 Wp

Vid begränsad ingångsström (t.ex. på ställplatser) gör Xtura vid behov automatiskt den effekt som saknas tillgänglig via fordonsbatteriet.

STRÖMFÖRSÖJNINGSSYSTEMETS PRESTANDA OCH FUNKTIONER

Eura Mobil Xtura

Batterityp	LifePo4
Kapacitet	1 x 330 Ah 1 batteri med 4 celler
Laddnings-/urladdningsström max.	400 A
Gewicht	27 kg
Energianvändningsgrad	92 % (endast 4 celler, då ett batteri)
Faktiskt användbar energi	304 Ah
Växelriktare/landströmhantering	Victron Multiplus 2 400 W permanent effekt 6 000 W toppeffekt Verkningsgrad 95 % Batteriladdningseffekt 120 A Landströmbegränsning inställningsbar Alla 230V förbrukare (bortsett från uppvärmning) och alla elluttag försörjs via växelriktaren.



Litiumbatteri



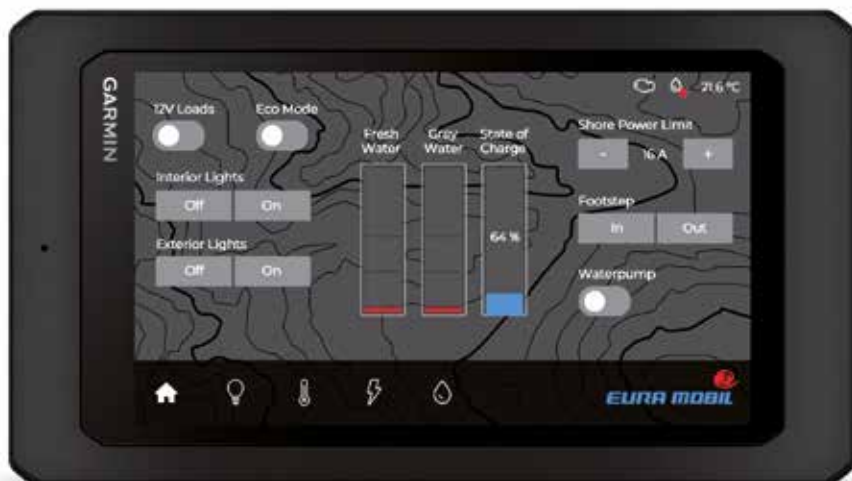
Solvärmesystem



Garage med elcentral

Eura Mobil Xtura

Förmontering av solpanelregulator	Serie: Extra solpanelregulator för anslutning av solcellsväska
Laddning via generator	2 x 30 A Booster
Laddning via startbatteri	ja, 4 A
Styrning	Integration i GARMIN EmpirBus™ Enskilda enheter tillgängliga via Bluetooth Landströmbegränsning inställningsbar



Xtura kombinerar hög, energieffektiv topp- och permanent effekt med komfortabel styrning via panelen ombord, surfplatta eller mobiltelefon.

SJÄLVFÖRSÖRJNING OCH NAVIGATION – MYCKET KONKRET

Räkneexempel självförsörjning*

A) Hög förbrukning, hög laddningseffekt

	Enskilda data	Förbrukare inkl.	Effekt/dag
Fastställd genomsnittsförbrukning		A/C-konstruktion Elektrisk matlagning Kaffemaskin Hårtork Belysning Kylskåp Värmesystem	2.800 Wh/dag
Solcellsandel			1.253 Wh/dag
Antal soltimmar	5,8 h		
Effekt 2 solpaneler x 135W	270 W		
Verkningsgrad	80 %		
Solpaneleffekt	216 W		
Andel från drivmaskineri			1.440 Wh/dag
Uppskattad körtid	2 h		
Effekt 2 Orion	720 W		
Summa alstrad energi självförsörjning			2.693 Wh/dag
Energisummering självförsörjning			-107,2 Wh/dag
Ombordspänning			12 V
Förbrukning/dag			-9 Ah/d
Batterikapacitet	330 Ah		
Batterikapacitet tillgänglig	92 %		304 Ah
Möjlig självförsörjning			34 dagar

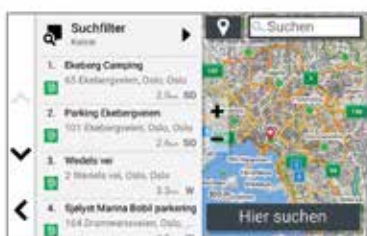
B) Medelstor förbrukning, låg laddningseffekt

	Enskilda data	Förbrukare inkl.	Effekt/dag
		Kaffemaskin Hårtork Reducerat ljus kylskåp Värmesystem	1400 Wh/dag
			216 Wh/dag
1 h			
270 W			
80 %			
216 W			
			720 Wh/dag
1 h			
720 W			
			936 Wh/dag
			-464 Wh/dag
			12 V
			-39 Ah/d
330 Ah			
92 %			304 Ah
			8 dagar

* Den faktiska självförsörjningsgraden beror på den individuella laddningseffekten, individuella förbrukningen och individuella allmänna förhållanden

Garmin Tread – Overland Edition

- Topografiska kartor
- Fordonsspecifik navigation
- BirdsEye-satellitbilder via nedladdning ingår
- Integrerat:
 - Höjdmätare ■ Barometer ■ Kompass
 - Lutningsvinkelsensorer ■ Gyroskop
- Integrerad inReach® Global-satellitkommunikation med Tvåvägs textmeddelanden och interaktivt SOS-nödsamtal



LINES

Xperience-Line

Motor på 190 hk Mercedes-Benz
9G-Tronic automatisk växellåda MB
Bränsletank 92 liter
MBUX
Elektrisk takfläkt
Midi-Heki
Myggnät för karosddörr
Fördragna kablar för solvärmesystem
Ugn
Laddningsfordral mobiltelefon
Distronic
Hyllor med lock på instrumentbrädan
Automatisk klimatanläggning
Vägskyttsassistent

Förarassistanspaket*

Aktiv filhållarassistans
Helljusassistent
Dimstrålkastare
LED-strålkastare
Ringtryckssensorer

Overland-Line**

Däckkonfiguration Delta-fälgar + BFG
Tackrack med solpaneler
Stega bak
Reservhjulshållare baktill inkl. hjul

Adventure-Line***

All-Terrain-Navi Garmin Tread
Underkörningsskydd
Heltäckningsmattor med gummimatta
Fällbar solpanel
Golvvärme förarhytt

* i kombination med Xperience Line

** förutom Xperience Line

*** förutom Overland Line

STANDARDUTRUSTNING

	Xtura MERCEDES	Xtura MERCEDES	
CHASSI			
Mercedes Sprinter	S	Svanhalslampor med USB-uttag i sovrummet	S
Sekventiell allhjulsdrift	S	Bodel med dekorelement	S
ABS	S	Minitakfönster ovanför baksängen	S
Manuell klimatanläggning	S	Väggfickor av filt	S
Ramförlängning	S	Fönsterinsatser i filtfinish	S
Krockkudde för förare/frampassagerare	S	Sänggavel med hylla	S
Elektriska fönsterhissar, centralås förarhytt	S		
Fix and Go reparationssett	S		
Varselljus	S		
16" hjul	S		
ASR, EBV och ESP	S		
FÖRARHYTT			
Kåpa i glasfiberförstärkt plast, isolerad med stora förvaringsytor	S		
Strömlinjformade sidolister med övergång till karossen	S		
Stolar i förarhytten i samma överdragsmaterial som de i bodelen	S		
KAROSS			
Genomgående golv i lättviktsutförande, isolerat och uppvärmt	S		
Aluminiumprofil utan köldbrygga för anslutning mellan golv och vägg	S		
Lättviktsgolvsplatta med aluminiumelement	S		
Tråfria väggar i glasfiberförstärkt plast	S		
Golvbeläggning i PVC med stegljudsisolering	S		
Takkantsprofil i pulverlackerat aluminium med förseglade fogar	S		
Taklucka minitakfönster ovanför frontpartiet	S		
Tak, väggar och golv helt i glasfiberförstärkt plast, fullständigt isolerade	S		
Avrundad bakvägg för optimerad lutningsvinkel	S		
Väggfjocklek väggar/tak/golv: 30/30/85 mm	S		
Isofix, 1 x i köriktningen	S		
Garagegolv med durkplåt	S		
Elektriskt ingångssteg	S		
Alde varmvattenuppvärmning	S		
Seitz-karmfönster med myggnät i linje med ytterväggen	S		
Serviceluckor med dubbel tätning, isolerat inlägg och vridlås	S		
En nyckel för hela karossen	S		
Stora LED-baklyktor i Integra-Line-design	S		
Ytterligare försänkta förvaringsfack i sidan och golvet (beroende på planlösning)	S		
Utvändig belysning över karosddörren	S		
Extra bred karosddörr med fönster och sopkorg	S		
Sandwichtak i dubbel formpressat glasfiberförstärkt plast	S		
Garagenedsänkning med isolerad tank	S		
BODEL			
Interiör "Chalet Rustico"	S		
Polsterdesign: Trail	S		
Soffa med säten på längden på frampassagerarsidan	S		
Bord med vridbart skjutbeslag 360°, fällbart	S		
Tvåfärgad möbeldekor	S		
Överskåpsluckor med tryckfjäderlås	S		
Ingångsområde med belyst handtag	S		
Förvaringsutrymme bak med fästskenor	S		
Enkelsängar med kallskumsmadrass med 7 zoner	S		
KÖK			
Kök med ergonomiskt utformad arbetsplatta	S		
Kylskåp 146 l	S		
Spis med elektrisk antändning, stor arbetsyta, antal plattor gas/induktion	2/1		
Utdragslådor med automatisk indragning och soft-stop, rullskena i metall	S		
Djupa ovanskåp, indelade, med sarg	S		
Kontrastfärgade ovanskåp	S		
Extra breda lådor	S		
Kryddhylla	S		
Kompressorkylskåp	S		
Vattenkran med vridbar, droppfri pip	S		
Arbetsplatta med indirekt belysning för utdragslådor	S		
TVÄTTRUM			
Centralt tvätttrum med svängbar vägg för integrerad dusch	S		
Förvaringsskåp och spegel	S		
Stor rulltank för kassettoalett	S		
230 V-uttag	S		
Bänkttoalett	S		
Svängbart tvättfat	S		
VATTENINSTALLATION			
Färskvattensystem i flexibel, styvt plastmaterial	S		
System med fasta rör för avloppsvatten	S		
Isolerad och uppvärmd färskvattentank på 145 l	S		
Centralt serviceskåp med åtkomst till vatten-avtappningskranar	S		
Avloppsvattentank på 105 liter i isolerat och uppvärmt golvtråg	S		
Elektriskt manövrerad tömning av avloppsvattentanken via en knapptryckning	S		
Armaturer med keramiska patroner	S		
Sifoner som motverkar luktutveckling	S		
Tryckvattenspump	S		
2 tömningsventiler för färskvattensystemet	S		
Tömningsventiler, isolerade och uppvärmda	S		
ELINSTALLATION			
Lättåtkomlig elcentral i garaget	S		
Litiumbatteri 330 Ah	S		
Bord-Control-panel med separata mätare för vatten, batteri- och laddspänning	S		
LED-läslampor	S		
Ljusbrytarsystem med samma funktion som i hemmet	S		
Antal vägguttag 230 V: 3	S		
Antal vägguttag 12 V: 1	S		
Antal USB-uttag: 3	S		
Laddare 120 A	S		
LED-stämningbelysning	S		

HÖJDPUNKTER/DETALJER*

INVÄNDIGT:



Fickor av filt



Gas-/induktionsspis



Handduksstänger



Svanhalslampor



Panoramatak



Svängbar duschvägg



Enkelsätet Face to Face



Fästskenor



Kompressorkylskåp



Alde i ovangolvet eller sätet

UTVÄNDIGT:



Fälgar



Lampor på räcke



Kamera



Takreling



Kaross- lutningsvinkel

* Bilderna visar delvis extrautrustning

EXTRAUTRUSTNING

PAKET

E-PXP01-24	Xperience-Line
E-POL01-24	Overland-Line
E-PAD01-24	Adventure-Line
E-2869-24	Förarassistanspaket MB för Xtura

CHASSIALTERNATIV

E-2124-24	Motor på 190 hk Mercedes-Benz
E-2132-24	9G-Tronic automatisk växellåda MB
E-2226-24	Delta-fälgar med allterrain-däck
E-2255-24	Reservhjulshållare baktill med reservhjul Delta
E-2372-24	Bränsletank 92 liter
E-2900-24	Underkörningsskydd
E-3237-24	Moniceiver med backkamera
E-3238-24	Naviceiver med backkamera

E-3239-24	MBUX med backkamera
E-5111-24	Komfortstöttor bak
E-5122-24	Dragkrok

PÅBYGGNADSLTERNATIV

E-3215-24	Högtalare (2) i bodelen
E-3232-24	All-Terrain-Navi Garmin Tread
E-3439-24	Främre vägghållare för plattskärm
E-3613-24	Isolering runt hela förarhytten
E-3617-24	Golvvarme förarhytt
E-5221-24	Takmonterad klimatanläggning 230 volt
E-5227-24	Stege bak
E-5243-24	Markis 4 m
E-5324-24	Takrack med solpaneler
E-5412-24	Multifunktionsuttag
E-5441-24	Ytterdusch (kallt/varmt)

E-5534-24	Elektrisk takfläkt
E-5536-24	Midi-Heki
E-6111-24	Stolar i förarhytten i samma överdragsmaterial som de i bodelen
E-6138-24	Polster läder grå
E-6220-24	Extrasäng 1 person
E-6225-24	Barnsäng i förarhytt
E-6274-24	Heltäckningsmattor med gummimatta
E-7230-24	Fläktkåpa
E-7238-24	Ugn
E-7255-24	Stort kylskåp
E-7270-24	Fällbar solpanel
E-7341-24	Fördragna kablar för solvärmesystem
E-7512-24	Ytteruttag för gas
E-7516-24	Duo Control CS med Eis-Ex
E-7812-24	Stämningbelysning

TEKNISKA DATA



XT 686 EF

GRUNDFORDON

Motoralternativ, Euro 6d-Final (Xperience-Line)	140 kW (190 hk)
Chassi	Mercedes Sprinter 4x4
Bränsletank	65 l Diesel + 22 l Ad Blue

MB Sprinter 419 CDI

MÅTT OCH VIKTER

Lastkapacitet i det bakre förvaringsutrymmet	l	2700
Storlek på klafflucka bak	cm	80 x 105
Axelavstånd	m	3665
Däck		225/75 R16C (265/60 R18C)
Tekniskt tillåten totalvikt i lastat skick	kg	4 100 kg
Vikt i körklart skick ¹⁾	kg	3 350 kg
Släplast, bromsat ²⁾	kg	2000
Total längd	m	6,88
Total bredd	m	2,20
Total höjd	m	3,05
Ståhöjd	m	1,98
Mått främre sidosittgrupp	cm	83 x 60
Ombyggnad av sittgrupp till säng	cm	k. A.
Mått baksäng(ar)	cm	196 x 80 / 195 x 80
Mått långsgående bänk	cm	40 x 60
Sovplatser		2 (3)
Tillåtet antal personer ⁴⁾		3
3-punktsbälten totalt		3
Karmfönster med myggnät		4
Antal serviceluckor		3
Vägg tjocklek väggar, tak, golv	mm	30 / 30 / 85
Färskvatten-/avloppsvattentank	l	145 (25)* / 105
Batterikapacitet	Ah	330 (litium)
Kylskåp	l	146

1) Vikt i körklart skick enligt förordning EU nr 1230/2012: Fordon med standardutrustning i enlighet med tillverkarens specifikationer, 90 % av påfyllningsmängden för bränsle, 75 kg (förarens vikt), 100 % för vatten vid normal körning och gas (aluminiumgasflaska 11 kg), utan specialutrustning | 2) Beakta ekipagevikten | 3) Ej i kombination med 6430 bord med förkromad bordsfot | 4) Siffror inom parentes endast i kombination med 2324 "Viktökning till 3,65 t" eller 2313 Maxi-chassi (siffror inom andra parenteser) | * Vattenmängd vid normal körning 25 l. Om det finns tillräckliga lastreserver kan vattentanken på 25 l fyllas på till den faktiska kapaciteten på 140 l.



Alla uppgifter i den här broschyren gäller för de produkter som anges här och inte för andra produkter från Eura Mobil GmbH.

De modeller som avbildas i denna broschyr visar utrustningen för Tyskland. De omfattar delvis även specialutrustning och tillbehör som inte ingår i standardutrustningen. Alla viktuppgifter har ett variationsintervall på +/- 5 procent. I vissa länder kan det förekomma avvikelser från de modellvarianter och utrustningsalternativ som beskrivs här, på grund av olika lagstiftning. Kontakta din Eura Mobil-återförsäljare mer information om exakt omfattning, tillgängligt sortiment och modellberoende utrustning. Med reservation för misstag och ändringar i konstruktion, utrustning och extrautrustning. När den här broschyren ges ut upphör alla tidigare kataloger att gälla.

Allmän information om viktförhållanden hos husbilar

Specialutrustning (extrautrustning) ökar fordonets vikt i körklart skick och reducerar lastkapaciteten. Vikten på extrautrustningen framgår av uppgifterna i våra broschyrer. Du kan även fråga din handlare/säljare. Det högsta tillåtna antal personer som anges påverkas av fordonets vikt och axellast. Om specialutrustning (= extrautrustning) och tillbehör installeras på fordonet, kan det högsta tillåtna antalet personer reduceras eftersom vissa sittplatser inte kan användas till förmån för högre lastkapacitet. Om alla sittplatser ska användas måste man delvis minska på lastkapaciteten. Den tekniskt tillåtna totalvikten samt axellasterna får inte överskridas.

Vid installation av specialutrustning (= specialutrustning/extrautrustning) och tillbehör reduceras lastkapaciteten. Lastkapaciteten påverkas inte bara av fordonets vikt i körklart skick, den faktiska fordonsvikten, vikten på tillbehör och den tekniskt tillåtna totalvikten, utan även av respektive axellast. En förutsättning för att kunna utnyttja den fordonstekniskt högsta lastkapaciteten är en optimal fördelning av axellasten.

Vikten i körklart tillstånd enl. art. 2 punkt 4.a)VO(EU) 1230/2012 om inget avvikande är reglerat, definierat som:

Fordonsvikten med standardutrustning enl. tillverkarens specifikationer (inkl. fordonsverktyg och laddningskabel för bodelsbatteri)

- + Bränsletank fylld upp till 90 %
- + 75 kg (förarens vikt)
- + Gasoflaska i aluminium (11 kg påfyllningsmängd) fylld till 100 % (motsvarar 18 kg total vikt)
- + Färskvattentank i körställning fylld till 100 % (färskvattentankens kapacitet begränsas till 25 liter färskvatten vid körning om detta uppfyller de tekniska kraven*)

= Vikt i körklart skick

* Färskvattentankens kapacitet i enl. med bilaga V, del A, punkt 2.6 fn. (h) förordning (EU) 1230/2012 begränsas till 25 liter via överflödesventil beroende på fordonsmodell (rekommenderad fyllning under färd)

Den tekniskt godkända totalvikten enl. art. 2, punkt 7 VO (EU) 1230/2012 anges som: Den maximalt angivna maximala vikten i lastat tillstånd som anges av tillverkaren.

Den maximala lastkapaciteten i enlighet med kataloguppgifterna definieras som: Tekniskt tillåten totalvikt - vikt i körklart tillstånd = maximal lastkapacitet.

© Eura Mobil GmbH 2023

Kopiering av denna broschyr eller delar av den kräver skriftligt tillstånd från Eura Mobil GmbH.

Version december 2023 PEMXT - 2024 - DE-Print CMT 2024

Eura Mobil GmbH

Kreuznacher Straße 78 · 55576 Spremlingen (Rheinhesen)
Tel. +49 6701 / 203 200 · Fax +49 6701 / 203 210
info@euramobil.de · www.euramobil.de