

*Your
Quality Time.*



EURA MOBIL



***Xtura* PUISSANTE
AUTONOMIE**



EMPRUNTEZ VOTRE PROPRE CHEMIN

Avec le nouvel Xtura, vous découvrirez les possibilités quasi infinies de transformer des loisirs infinis en une liberté infinie. L'entraînement 4x4 assure une propulsion sûre même en cas de conditions routières défavorables. Grâce aux pneus tout-terrain de grande adhérence en option et à la construction robuste, l'Xtura défie les terrains les plus difficiles hors des sentiers battus. Grâce à la galerie de toit dotée d'une grille universelle et d'une échelle, la version Overland transporte de manière sûre même des bagages encombrants.

CRÉEZ VOTRE PROPRE LIBERTÉ

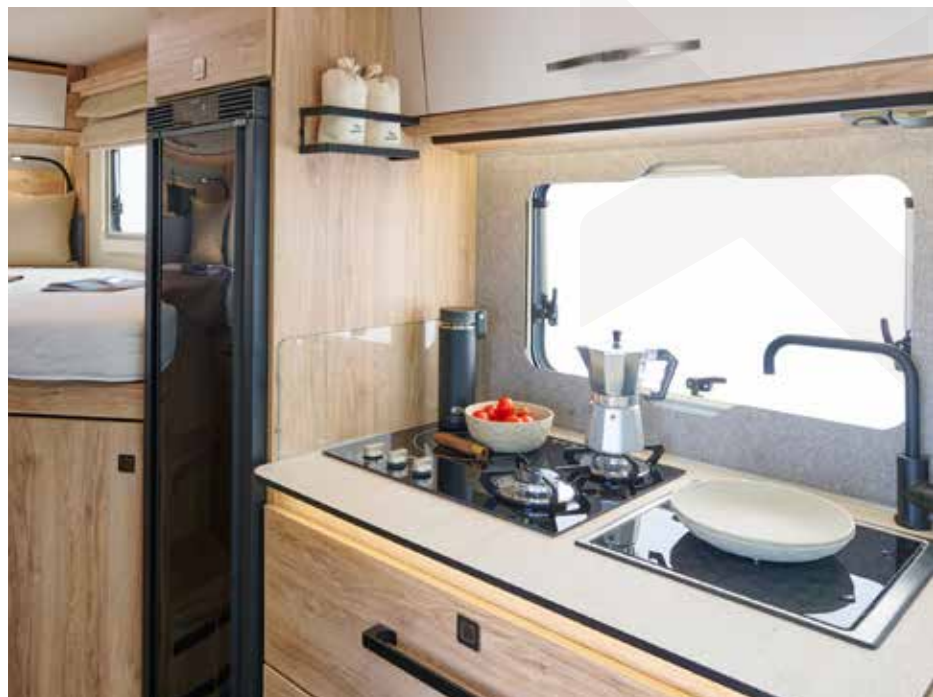
L'Xtura est un véritable concentré d'énergie – vous disposez non seulement d'un espace individuel mais vous pouvez également y rester. La batterie lithium de 330 Ah avec onduleur et panneau solaire sur le toit (option) assurent une autonomie énergétique sur plusieurs jours. Même les équipements techniques procurent de l'espace à votre indépendance. Un réfrigérateur à compresseur, une cuisinière combinée (2 plaques gaz, une plaque à induction) et un onduleur 3 KW vous laissent toutes les libertés.



X ENVIE DE VOYAGER SANS AVOIR LE MAL DU PAYS ?

À l'intérieur de l'Xtura, vous voyagez en emportant avec vous votre petit monde. L'habitacle clair et convivial à l'aspect chêne ainsi que des pochettes en feutre aussi bien stylées que pratiques forment votre espace de bien-être individuel. Outre la cuisinière combinée avec gaz et induction, la cuisine brille par sa robinetterie noir mat ainsi que des détails pratiques tels que les porte-serviettes élégamment intégrés à l'avant des tiroirs. C'est vous qui décidez de la température adéquate grâce au chauffage à eau chaude qui assure une chaleur agréable même au sol.





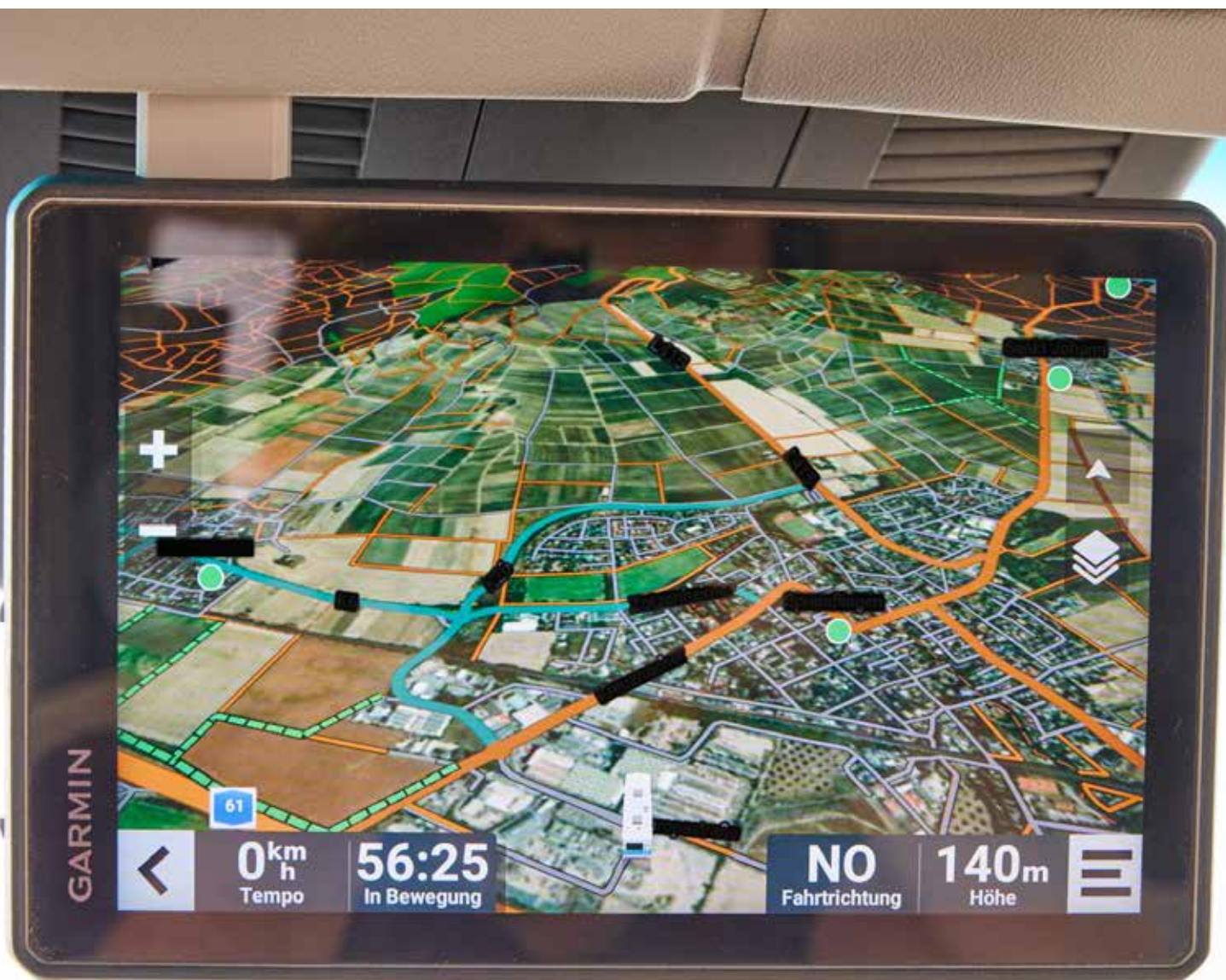
PARTIR À L'AVENTURE DE MANIÈRE DÉTENDUE

En dépit d'une longueur totale confortable de bien moins de 7 m et d'une largeur de seulement 2,20 m, confort et détente jouent un rôle majeur à bord de l'Xtura : les lits individuels confortables aux matelas d'une longueur de 1,95 m, sont un refuge idéal pour se reposer lors de longs voyages. Juste en dessous, le garage doté de barres d'arrimage offre une place sûre aux vélos ou autres articles de sport. Et la salle de bains à la conception judicieuse avec paroi de douche pivotante offre un rafraîchissement pour toutes les situations.

EXPLORER DES TERRES INCONNUES SANS INCERTITUDE

Afin de toujours garder un parfait sens de l'orientation au cours d'un voyage à destination de contrées inconnues et captivantes, l'Xtura maintient à la demande le cap grâce au système de navigation Garmin-World Wide, et ce même en-dehors du réseau routier.

Une fonction d'appel d'urgence par satellite, indépendante du réseau mobile, offre davantage de sécurité. Votre Xtura n'en demeure pas moins facile d'entretien lors de voyages lointains. Le véhicule de base et le système électronique restent entre de bonnes mains dans de nombreux pays, et ce même en-dehors de l'Europe, grâce au réseau de service Daimler Benz Truck et au réseau de service du système Empirbus.





IMPETURBABLE

Ce que le design dynamique laisse seulement deviner à l'extérieur au travers de la casquette attractive et d'accessoires caractéristiques, se confirme dans les valeurs intérieures. La conception robuste et sans bois de la cellule de l'Xtura est basée sur la technologie Sealed Structure d'Eura Mobil selon laquelle des panneaux composites en fibre de verre sont collés et scellés sur des profilés en aluminium au moyen de colles industrielles hautement résistantes.

Il en résulte une carrosserie présentant une rigidité de torsion élevée, une durée de vie étendue (garantie d'étanchéité de 10 ans) et une résistance élevée aux contraintes aussi bien météorologiques, chimiques que mécaniques.

ALLUMEZ LES LUMIÈRES !

L'Xtura ouvre un tout nouveau chapitre en matière de puissance lumineuse. Pendant la conduite, la barre lumineuse LED haute performance (option) montée sur la cabine peut en outre basculer en mode phares longue portée. Des phares ambiants à l'arrière et sur le côté de la rambarde éclairent la place de parking et aident au chargement et au stationnement dans l'obscurité. Une puissance lumineuse totale de plus de 21 000 Lumen offre, si nécessaire, une luminosité naturelle la nuit.





AUTONOMIE MAXIMALE

Une autonomie énergétique jusqu'à 20 jours ou plus ? – un défi comme l'Xtura les aime. La « centrale électrique de bord » combinant une puissante batterie lithium 330 Ah et des panneaux solaires 2x 135 Wp haute performance sur la galerie de toit, plus l'énergie supplémentaire issue de panneaux solaires mobiles et pliants sont la base de durées d'autonomie ultra longues. Selon les conditions d'utilisation, vous pouvez même rester encore plus longtemps indépendant du réseau électrique, car pendant la conduite, l'Xtura recharge rapidement de l'énergie par le biais d'un puissant alternateur avec une puissance de charge de 60 A. Avec un onduleur 3 KW / chargeur avec alimentation à quai, vous disposez à bord de suffisamment de réserves pour recharger la batterie, pour cuisiner, pour le climatiseur ou d'autres consommateurs individuels.

Une commande Power Sharing assure une utilisation optimale des ressources d'alimentation à quai. Grâce aux affichages Bord-Control pilotés par Empirbus, vous bénéficiez d'un seul coup d'œil de tous les paramètres de performance importants et des réserves du réseau de bord via le panneau de contrôle ou un smartphone.

LE CONCEPT DES VOYAGES LOINTAINS EN UN COUP D'ŒIL

1er Concept de cellule pour longs voyages et la piste

2ème Technologie de structure scellée

3ème Équipement tout-terrain et pour longs voyages

4ème Performance tout au long de l'année

5ème Autonomie >30 jours

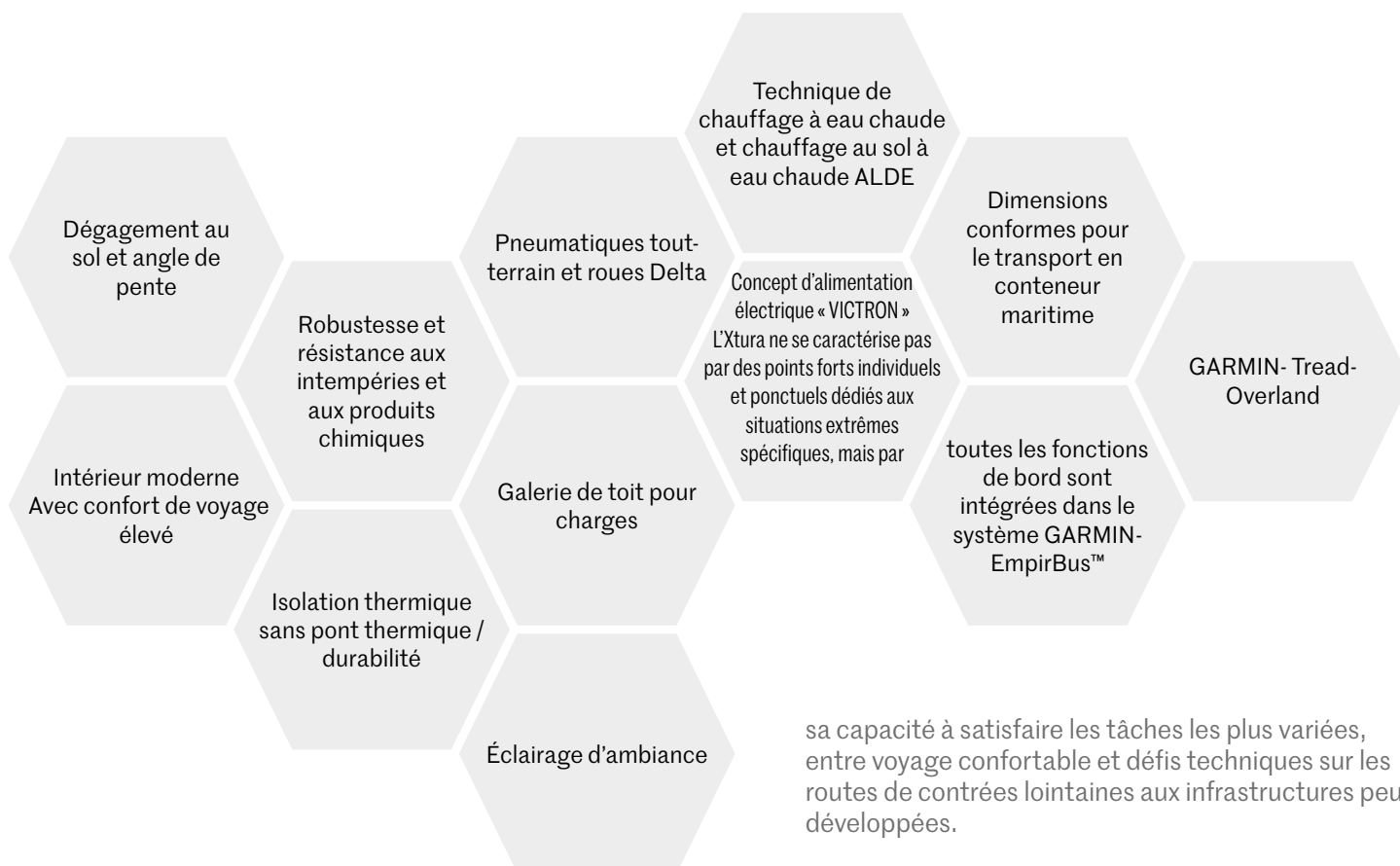
6ème Commande embarquée

7ème Navigation tout-terrain et sécurité

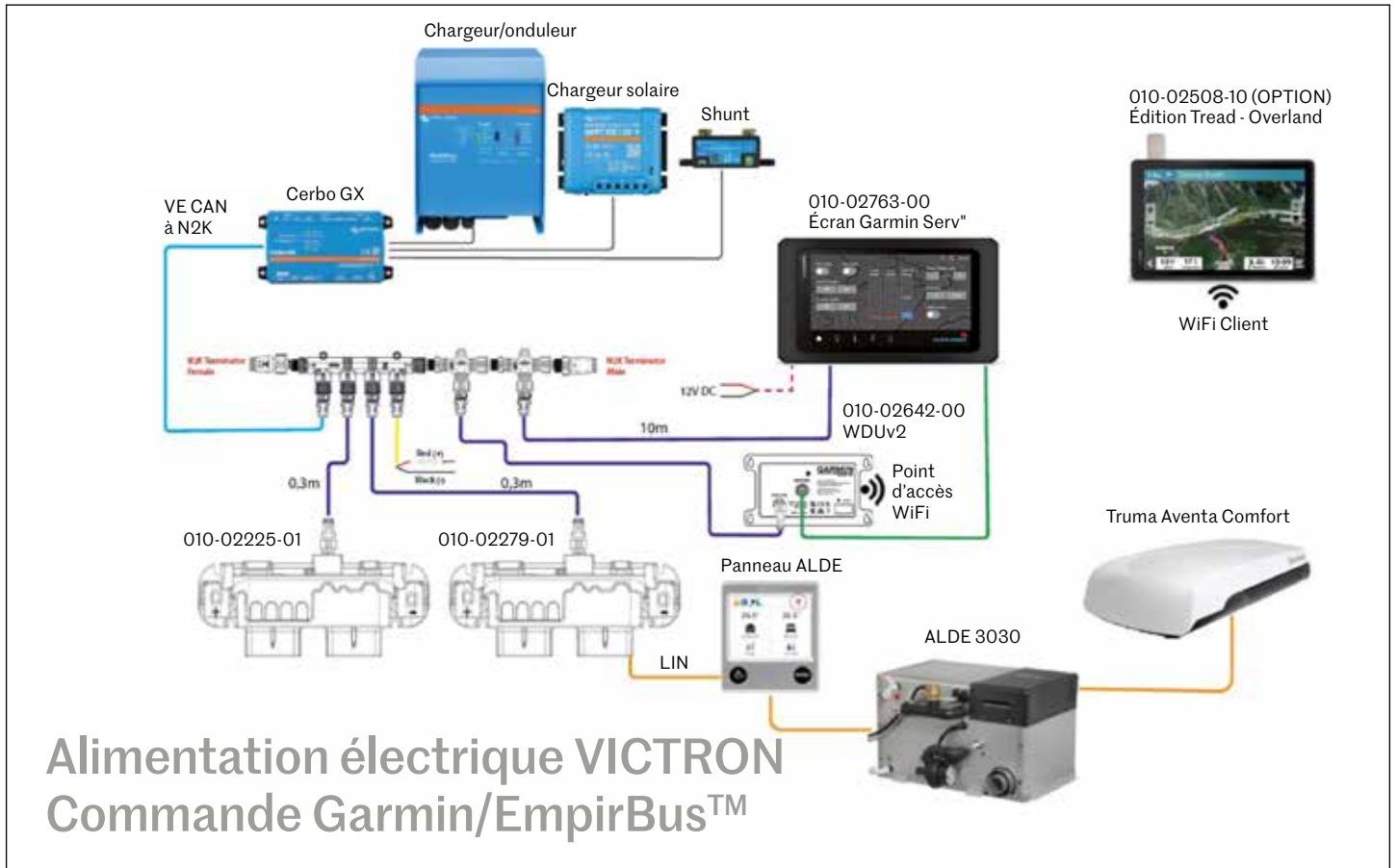
L'Xtura s'illustre en camping-car pour longs voyages au concept bien pensé et construit pour tout type de systèmes.



LES COMPOSANTS POUR LA MISE EN ŒUVRE



LE CONCEPT D'AUTONOMIE ÉNERGÉTIQUE AVEC COMMANDE BUS



POWER SHARING VICTRON Multiplus

Eura Mobil Xtura

Onduleur / Gestion de l'alimentation à quai	Assistance par alimentation à quai (Power Sharing)
Prises	Toutes les prises sont alimentées
Cuisinière	Gaz et induction, également par le biais de l'onduleur
Climatisation	Via l'onduleur et l'alimentation à quai
Solaire	Bâti en verre à structure modulaire 2 x 135 Wp = 270 Wp
Extension solaire	Option : Panneau solaire portable 190 Wp

The diagram shows 'AC Power' entering from the left, labeled 'Courant d'entrée limité' (limited input current). This power goes into a Victron Multiplus inverter. Below the inverter, 'Batteries' are shown providing 'Courant issu de la batterie' (current from the battery). The output of the inverter is labeled 'AC Inside' and 'Le courant d'entrée limité est complété par l'onduleur en cas de pics de charge' (the limited input current is completed by the inverter in case of load peaks). A 'Règlage du courant d'entrée maximal' (maximum input current setting) is also indicated.

Si le courant d'entrée est limité (par ex. sur une place de parking), l'Xtura fournit, au besoin, la puissance manquante automatiquement par le biais de la batterie de bord.

PUISSANCE ET FONCTIONNALITÉ DU SYSTÈME D'ALIMENTATION ÉLECTRIQUE

Eura Mobil Xtura

Type de batterie	LifePo4
Capacité	1 x 330 Ah 1 batterie avec 4 cellules
Courant de charge/décharge max.	400 A
Poids	27 kg
Degré d'utilisation de l'énergie	92 % (uniquement 4 cellules, car une seule batterie)
Énergie réellement utile	304 Ah
Onduleur/gestion de l'alimentation à quai	Victron Multiplus
	2 400 W puissance continue 6 000 W puissance de crête Rendement 95 % Puissance de charge de la batterie 120 A
	Limitation de l'alimentation à quai réglable
	Tous les consommateurs 230 V (excepté le chauffage) et toutes les prises sont alimentés par l'onduleur.



Batterie lithium



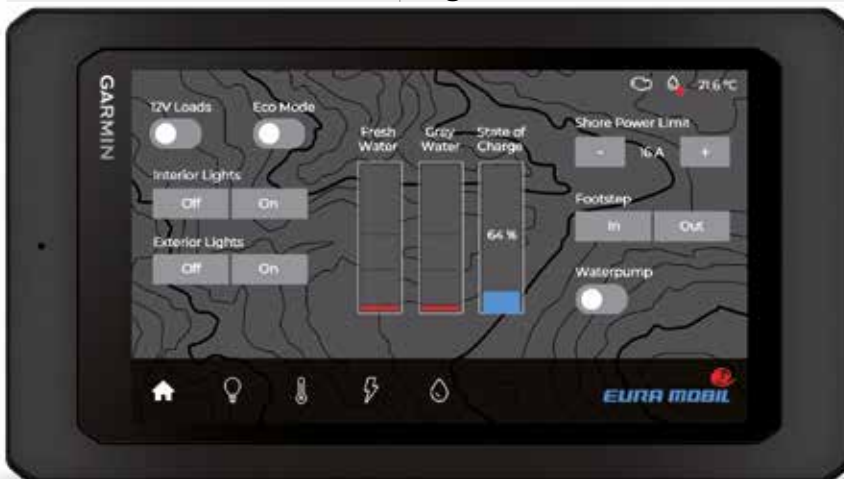
Panneau solaire



Garage avec centrale de commande électronique

Eura Mobil Xtura

Pré-équipement régulateur solaire	Série : Régulateur solaire supplémentaire pour le raccordement d'un panneau solaire portable
Charge du générateur de lumière	Amplificateur de charge 2 x 30 A
Charge de la batterie de démarrage	oui, 4 A
Commande	Intégrée à GARMIN EmpirBus™ Appareils individuels accessibles via Bluetooth
	Limitation de l'alimentation à quai réglable



L'Xtura allie une puissance énergétique continue et de crête élevée et une commande confortable via le tableau de bord, le Pad ou le smartphone.

AUTONOMIE ET NAVIGATION – CONCRÈTEMENT

Exemples de calculs sur l'autonomie*

A) consommation élevée, puissance de charge élevée

	Données individuelles	Consommateur y compris	Puissance/jour
Consommation moyenne		Cellule A/C Cuisinière électrique Machine à café Sèche-cheveux Éclairage Réfrigérateur Chauffage	2 800 Wh/j
Production solaire			1 253 Wh/j
Nombre d'heures d'ensoleillement	5,8 h		
Puissance 2 panneaux solaires x 135 W	270 W		
Rendement	80 %		
Puissance solaire	216 W		
Rendement issu du groupe propulseur			1 440 Wh/j
Durée du trajet supposée	2 h		
Puissance 2 Orion	720 W		
Somme rendement énergétique autonome			2 693 Wh/j
Bilan énergétique autonome			-107,2 Wh/j
Tension de bord			12 V
Consommation/jour			-9 Ah/j
Accumulateur	330 Ah		
Accumulateur disponible	92 %		304 Ah
Autonomie possible			34 jours

B) Consommation moyenne, faible puissance de charge

	Données individuelles	Consommateur y compris	Puissance/jour
		Machine à café Sèche-cheveux Réfrigérateur à éclairage réduit Chauffage	1 400 Wh/j
			216 Wh/j
1 h			
270 W			
80 %			
216 W			
			720 Wh/j
1 h			
720 W			
			936 Wh/j
			-464 Wh/j
			12 V
			-39 Ah/j
330 Ah			
92 %			304 Ah
			8 jours

* l'autonomie réelle dépend de la puissance de charge individuelle, de la consommation individuelle et des conditions-cadre individuelles

Édition Garmin Tread – Overland

- Cartes topographiques
- Navigation spécifique au véhicule
- Images satellites BirdsEye téléchargeables incluses
- Intégré :
 - Altimètre ■ Baromètre ■ Boussole
 - Capteurs d'angle d'inclinaison ■ Gyroscope
- Communication satellite inReach® mondiale intégrée avec SMS 2 voies et appel d'urgence SOS interactif



LINES

Xperience-Line

Moteur 190 CV Mercedes-Benz
Boîte automatique 9G-Tronic MB
Réservoir de carburant 92 litres
MBUX
Ventilateur de toit électrique
Midi Heki
Moustiquaire pour porte cellule
Pré-câblage pour panneau solaire
Four
Station de charge pour smartphone
Distronic
Vide-poches avec cache sur tableau de bord
Climatisation automatique
Assistant de panneaux de signalisation

Pack Aide à la conduite*

Assistant de suivi de voie actif
Assistant feux de route
Feux antibrouillard
Phares LED
Capteurs de pression des pneus

Overland-Line**

Pneumatiques jantes Delta + BFG
Galerie de toit avec panneaux solaires
Échelle pour toit
Support de roue de secours à l'arrière avec la roue

Adventure-Line***

All-Terrain-Navi Garmin Tread
Protection anti-encastrement
Moquette avec tapis en caoutchouc
Module solaire pliant
Chauffage de sol cabine

* avec Xperience Line

** en plus de Xperience Line

*** en plus de Overland Line

ÉQUIPEMENT DE SÉRIE

	Xtura MERCEDES	Xtura MERCEDES		
CHÂSSIS				
Mercedes Sprinter	S	Lampes col de cygne avec ports USB dans la zone de couchage	S	
Transmission intégrale séquentielle	S	Salon avec éléments décoratifs	S	
ABS	S	Mini-Heki au-dessus du lit arrière	S	
Climatisation manuelle	S	Pochettes murales en feutre	S	
Châssis rallongé	S	Stores à l'effet feutre	S	
Airbags conducteur et passager	S	Tête de lit avec tablette	S	
Lève-vitres électrique, verrouillage central de la cabine	S	CUISINE		
Kit de secours pneu crevé Fix and Go	S	Cuisine avec plan de travail ergonomique	S	
Feux diurnes	S	Réfrigérateur 146 l	S	
Roues 16"	S	Cuisinière à allumage électrique, généreux plan de travail, nombre de feux gaz/induction	2/1	
ASR, EBV et ESP	S	Tiroirs à rappel automatique et amortissement, glissières métalliques	S	
CABINE			Placards profonds à compartiments et rebords	S
Casquette en PRV, isolée, avec grands placards de rangement	S	Armoires suspendues en coloris contrasté	S	
Défenses aérodynamiques en continuité avec le design de la cellule	S	Tiroir extra-large	S	
Sièges cabine en tissu cellule	S	Bar à épices	S	
CELLULE			Réfrigérateur à compresseur	S
Plancher léger d'un seul tenant, isolé et chauffé	S	Robinetterie avec système anti-gouttes	S	
Profilés en aluminium sans pont thermique pour assemblage sol/parois	S	Plan de travail avec éclairage indirect pour tiroirs	S	
Plaque de sol en construction légère renforcée par des éléments en aluminium	S	SALLE DE BAINS		
Parois en PRV sans bois	S	Salle de bains centrale avec paroi pivotante pour douche intégrée	S	
Revêtement sol PVC avec isolation phonique	S	Armoire de toilette et miroir	S	
Profilé de l'arête du toit en aluminium peint par poudrage avec joints scellés	S	Grand réservoir à roulettes pour toilettes à cassette	S	
Lucarne mini-Heki au-dessus de la partie avant	S	Prise 230 V	S	
Toit, parois, sol en PRV, entièrement isolés	S	WC avec banquette	S	
cloison arrière biseautée pour un angle de pente optimal	S	Lavabo pivotant	S	
Épaisseurs parois, toit, sol : 30/30/85 mm	S	INSTALLATION D'EAU		
Isofix, 1x dans le sens de la marche	S	Conduits flexibles pour eau propre en plastique Hartflex	S	
Plancher du garage avec tôle ondulée	S	Conduits rigides pour eaux usées	S	
Marchepied électrique	S	Réservoir d'eau propre de 145 l, isolé et chauffé	S	
Chauffage à eau chaude Alde	S	Compartiment central de service avec accès aux robinets de vidange	S	
Fenêtres à cadre Seitz à paroi extérieure affleurante avec moustiquaire	S	Réservoir d'eaux usées 105 l dans cuve de plancher isolée et chauffée	S	
Trappes de service avec double joint, habillage isolé et serrures à bouton rotatif	S	Vidange électrique du réservoir d'eaux usées par simple actionnement d'un bouton	S	
Clé unique pour toute la cellule	S	Robinetterie avec cartouches en céramique	S	
Grands feux arrière à LED au design Integra-Line	S	Siphons neutralisant les mauvaises odeurs	S	
Compartiments de rangement latéraux et inférieurs supplémentaires surbaissés (selon l'implantation)	S	Pompe haute pression	S	
Éclairage extérieur au-dessus de la porte cellule	S	2 vannes de vidange pour le circuit d'eau propre	S	
Porte cellule extra-large avec fenêtre et poubelle	S	Vannes de vidange isolées et chauffées	S	
Toit sandwich en PRV doublement pressé	S	INSTALLATION ÉLECTRIQUE		
Abaissement de la soute avec cuve isolée	S	Centrale de commande électronique d'accès facile dans le garage	S	
SALON			Batterie lithium 330 Ah	S
Mobilier « Chalet Rustico »	S	Panneau de contrôle avec affichage séparé pour eau, batterie et tension de charge	S	
Revêtement exclusif : Trail	S	Spots de lecture LED	S	
Canapé latéral côté passager	S	Système d'interrupteur intelligent	S	
Table avec rotation 360° et coulisses, escamotable	S	Nombre prise 230 V : 3	S	
Décor mobilier bicolore	S	Nombre prise 12 V : 1	S	
Battants d'armoires suspendues avec fermeture à ressort de pression	S	Nombre de prises USB : 3	S	
Entrée avec poignée éclairée	S	Chargeur 120 A	S	
Rangements à l'arrière avec rails	S	Éclairage d'ambiance LED	S	
Lits individuels avec matelas mousse à froid 7 zones	S			

POINTS FORTS/DÉTAILS*

INTÉRIEUR :



Pochettes en feutre



Cuisinière à gaz/induction



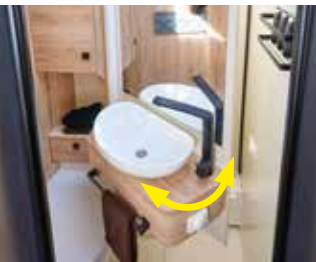
Barre de serviette



Lampes à col de cygne



Toit panoramique



Paroi de douche pivotante



Siège individuel face à face



Barres d'arrimage



Réfrigérateur à compresseur



Alde dans le plancher et le siège

EXTÉRIEUR :



Jantes



Éclairages sur rambarde



Caméra



Galerie de toit



Angle de pente carrosserie

* les illustrations représentent en partie des équipements spéciaux

ÉQUIPEMENT SPÉCIAL

PACKS

E-PXP01-24	Xperience-Line
E-POL01-24	Overland-Line
E-PAD01-24	Adventure-Line
E-2869-24	Pack Aide à la conduite MB pour l'Xtura

OPTIONS DU CHÂSSIS

E-2124-24	Moteur 190 CV Mercedes-Benz
E-2132-24	Boîte automatique 9G-Tronic MB
E-2226-24	Jantes Delta avec pneus tout-terrain
E-2255-24	Support de roue de secours à l'arrière avec roue de secours Delta
E-2372-24	Réservoir de carburant 92 litres
E-2900-24	Protection anti-encastrement
E-3237-24	Sol. embar. avec cam. recul (Moniceiver)

E-3238-24	Sol. embar. avec cam. recul (Naviceiver)
E-3239-24	MBUX avec caméra de recul
E-5111-24	Béquilles arrière
E-5122-24	Attelage

OPTIONS DE LA CELLULE

E-3215-24	Haut-parleurs (2) dans la cellule
E-3232-24	All-Terrain-Navi Garmin Tread
E-3439-24	Bras télescopique pour écran plat à l'avant
E-3613-24	Isolation autour de la cabine
E-3617-24	Chauffage de sol cabine
E-5221-24	Climatiseur de toit 230 Volt
E-5227-24	Échelle pour toit
E-5243-24	Store banne 4 m
E-5324-24	Galerie de toit avec panneaux solaires
E-5412-24	Prise multifonctionnelle

E-5441-24	Douche ext. (froid/chaud)
E-5534-24	Ventilateur de toit électrique
E-5536-24	Midi Heki
E-6111-24	Sièges cabine en tissu cellule
E-6138-24	Tissu Cuir gris
E-6220-24	Lit supplémentaire une personne
E-6225-24	Lit enfant dans la cabine
E-6274-24	Moquette avec tapis en caoutchouc
E-7230-24	Hotte aspirante
E-7238-24	Four
E-7255-24	Grand réfrigérateur
E-7270-24	Module solaire pliant
E-7341-24	Pré-câblage pour panneau solaire
E-7512-24	Prise de gaz extérieure
E-7516-24	Duo Control CS avec EisEx
E-7812-24	Éclairage d'ambiance

CARACTÉRISTIQUES TECHNIQUES



XT 686 EF

PORTEUR

Motorisation, Euro 6d-Final (Xperience-Line)	140 kW (190 ch)
Châssis	Mercedes Sprinter 4x4
Réservoir de carburant	L 65 l Diesel + 22 l AdBlue

MB Sprinter 419 CDI

DIMENSIONS ET POIDS

Vol. de charge dans le rangement arrière	L	2700
Dim. trappe de rangement à l'arrière	cm	80 x 105
Empattement	m	3665
Pneumatiques		225/75 R16C (265/60 R18C)
Poids total autorisé en charge	kg	4 100 kg
Masse en ordre de marche ¹⁾	kg	3 350 kg
Poids tractable, freiné ²⁾	kg	2000
Longueur hors tout	m	6,88
Largeur hors tout	m	2,20
Hauteur hors tout	m	3,05
Hauteur sous plafond	m	1,98
Dim. dinette latérale avant	cm	83 x 60
Transformation de la dinette en lit	cm	Aucune indication
Dimensions lit(s) arrière	cm	196 x 80 / 195 x 80
Dimensions banquette longue	cm	40 x 60
Nombre de couchages		2 (3)
Nombre de passagers admis ⁴⁾		3
Nombre de ceintures de sécurité 3 points		3
Fenêtres à cadre avec moustiquaire		4
Nombre de trappes de service		3
Épaisseurs parois, toit, sol	mm	30 / 30 / 85
Réservoir eau propre/eaux usées	L	145 (25)* /105
Capacité de la batterie	Ah	330 (lithium)
Réfrigérateur	L	146

¹⁾ Masse en ordre de marche selon le règlement UE n° 1230/2012 : Véhicule avec équipement standard selon les indications du fabricant, 90 % de la capacité de remplissage de carburant, 75 kg (poids du conducteur), 100 % des réserves d'eau en position de marche et de gaz (bouteille de gaz en alu 11 kg), sans options | ²⁾ Respecter le poids de l'attelage | ³⁾ impossible avec option 6430 table avec pied de table chromé | ⁴⁾ Les chiffres entre parenthèses uniquement avec 2324 « Augmentation du PTAC à 3,65 t » et 2313 châssis Maxi (chiffre dans la 2ème parenthèse) | * Volume d'eau en position de marche 25 l. Si la charge utile restante le permet, le réservoir d'eau propre de 25 l peut être rempli à son maximum de 140 l.



Eura Mobil
Sealed Structure

Toutes les informations du présent catalogue se réfèrent aux produits décrits et ne sont pas valables pour d'autres produits de la société Eura Mobil.

Les images de ce catalogue présentent l'équipement pour l'Allemagne. Ils comportent, partiellement, de l'équipement spécial et des accessoires qui ne font pas partie de l'équipement standard. Toutes les informations concernant les poids sont soumises à une variation d'environ 5 %.

Des variations de modèle et d'équipement sont possibles dans différents pays selon la législation en vigueur. Merci de bien vouloir vous renseigner auprès de votre revendeur Eura Mobil sur l'étendue de notre offre spécifique ainsi que les équipements spécifiques aux modèles. Document non contractuel. Nous nous réservons le droit de modifier notre offre. Tous les catalogues antérieurs ne sont plus valables.

Indications générales relatives au poids des camping-cars

Les équipements optionnels (équipement supplémentaire) augmentent la masse en ordre de marche et réduisent la charge utile. Le poids des équipements supplémentaires est indiqué dans des informations prévisionnelles ou peut être demandé auprès de votre revendeur/vendeur. Le nombre de passagers admis indiqué dépend du poids et de la charge par essieu. Il peut diminuer avec l'intégration d'équipement spécial (= équipement optionnel/équipement supplémentaire) et d'accessoires, de sorte que des places assises individuelles peuvent ne pas être utilisables au profit de la charge utile possible. Si toutes les places assises doivent être occupées, on doit alors renoncer à une partie de la charge utile. Le poids total autorisé ainsi que la charge par essieu ne doivent pas être dépassés.

La charge utile possible diminue avec l'intégration d'équipement spécial (= équipement optionnel/équipement supplémentaire) et d'accessoires. En outre, la charge utile possible dépend non seulement de la masse en ordre de marche, du poids réel du véhicule, du poids des accessoires, du poids total autorisé, mais aussi de la charge par essieu correspondante. Condition à l'exploitation de la charge utile possible est une répartition de la charge en fonction de la charge par essieu.

Sauf prescription contraire, la masse en ordre de marche selon l'art. 2 ali 4. a) du Règlement (EU) 1230/2012 est définie comme suit :

Poids du véhicule avec équipement standard selon les indications du fabricant (outil de bord inclus et câble de charge pour batterie auxiliaire)

- + réservoir de carburant rempli à 90 %
- + 75 kg (poids du conducteur)
- + bouteille de gaz liquide en aluminium (capacité 11 kg) remplie à 100 % (correspondant à un poids total de 18 kg)
- + réservoir d'eau propre rempli à 100 % en position de marche (capacité du réservoir d'eau propre limitée à 25 litres d'eau propre en ordre de marche, si techniquement prévu*)

= Masse en ordre de marche

* Capacité du réservoir d'eau propre au sens de ann. V. partie A, numéro. 2.6 Fn. (h) du Règlement (EU) 1230/2012, limitée selon le modèle du véhicule par la soupape de décharge à 25 litres (remplissage recommandé)

Le poids total techniquement admis selon l'art. 2, chiffre 7 du Règlement (EU) 1230/2012 est défini comme suit : le poids maximum du véhicule chargé indiqué par le fournisseur.

La charge utile maximale possible au sens des indications du catalogue est définie comme suit :

poids total techniquement admis – poids en ordre de marche
= charge utile maximale.

© Eura Mobil GmbH 2023

Reproduction interdite, même partielle, sauf accord préalable écrit de la société Eura Mobil GmbH.

Version Décembre 2023 PEMXT - 2024 -DE-Print CMT 2024

Eura Mobil GmbH

Kreuznacher Straße 78 - 55576 Spremlingen (Rheinhesen)

Tél. : +49 6701 / 203 200 - Fax. : +49 6701 / 203 210

info@euramobil.de - www.euramobil.de